



# KONSIUS

Crew Planner

Afrapportering til Den Danske Maritime Fond  
Januar 2024

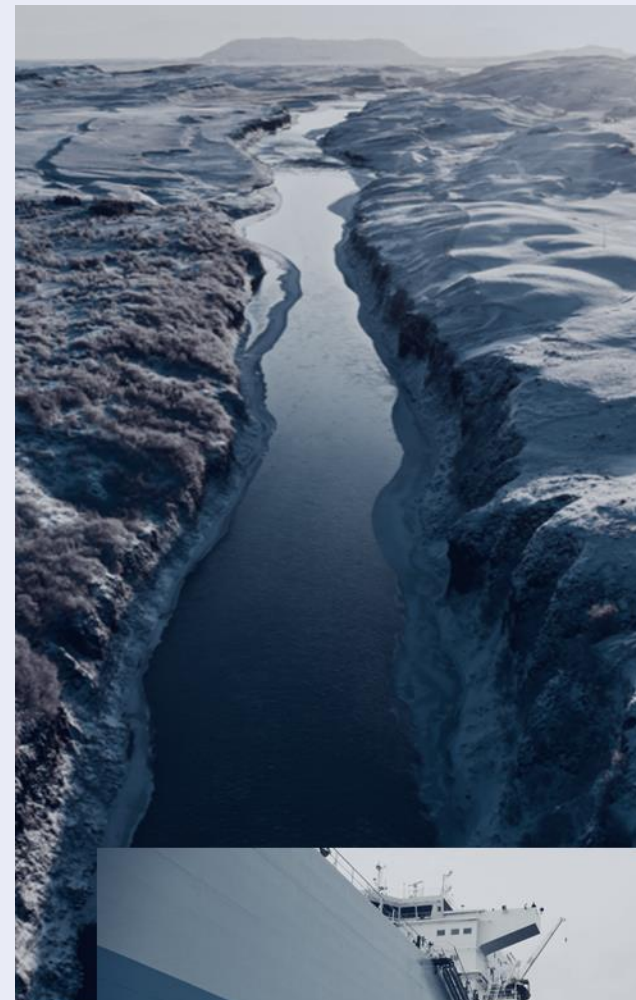
# PROJEKTET

Konsius udvikler et planlægningsværktøj som skal tage højde for samtlige faktorer og parametre relateret til planlægningen og være et stand-alone software, der kan integreres med eksisterende crew management software

Værktøjet baseres på avancerede algoritmer og machine learning, som i samspil med en imødekommende og anvendelsesorienteret brugergrænseflade (UX) tillader simulering af forskellige planlægnings-scenarier og konsekvensen af forskellige valg eller prioriteringer.

Værktøjet skal levere en optimeret og forbedret planlægning, hvor scenarier kan vælges og sammenlignes ud fra deres effekt på den samlede flåde og overordnede målsætninger / KPI'er. Værktøjet skal understøtte alle tidshorisoner i planlægningen – strategisk, taktisk og operationelt. Hermed bliver crew management ikke længere bare en operationel funktion, der sikrer bemanning ombord på skibene, men noget der bidrager til skibsoperatørens overordnede strategi.

Værktøjet vil muliggøre en bedre kontrol og gennemsigtighed i planlægningen – som i sidste ende tillader bedre og mere informerede beslutninger på tværs af alle lag i organisationen.

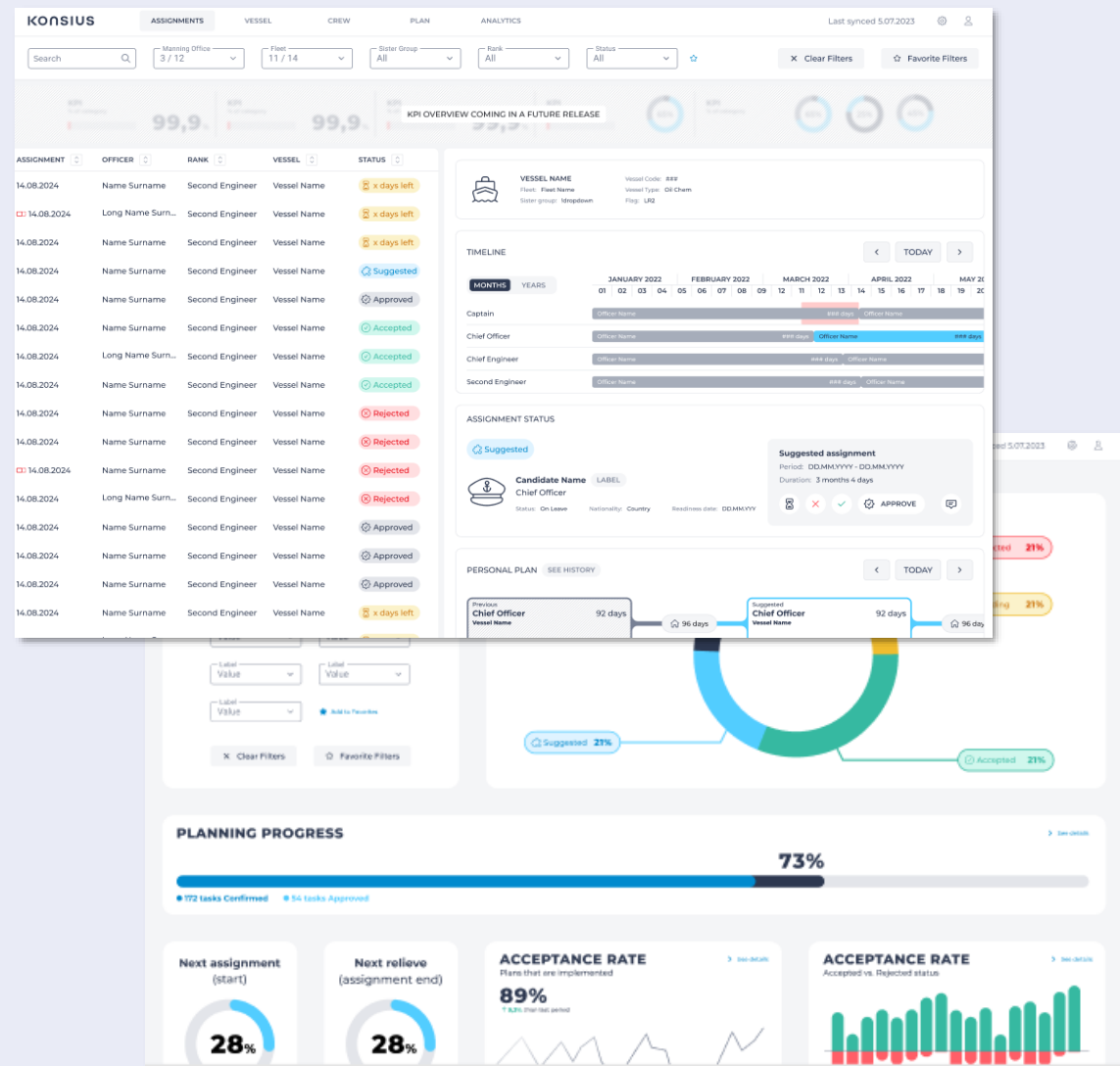


# RESULTATER

- I september 2024 soft launched vi vores første version af Konsius Crew Planner. I perioden frem til januar 2024 har vi live testet værktøjet og fået feedback fra brugerne. Feedbacken har resulteret i en del bug-fixen, justeringer samt nye features for at Crew Planner'en kunne give den værdi til slutbrugeren som vi ønsker.
- I slutningen af december 2023 underskrev vi en aftale med vores første kunder. Vi går live med kunden medio januar 2024 og ruller Crew Planner'en ud på deres 6 kontorer og hele flåde i løbet af foråret.
- Vi har mødt stor interesse i markedet for vores Crew Planner. Det til trods for at vi ikke endnu har markedsført produktet. Tildelingen fra Den Danske Maritime Fond og efterfølgende annoncering, har skabt opmærksomhed primært i Danmark og samtidig givet vores virksomhed og produktet en blåstempling.

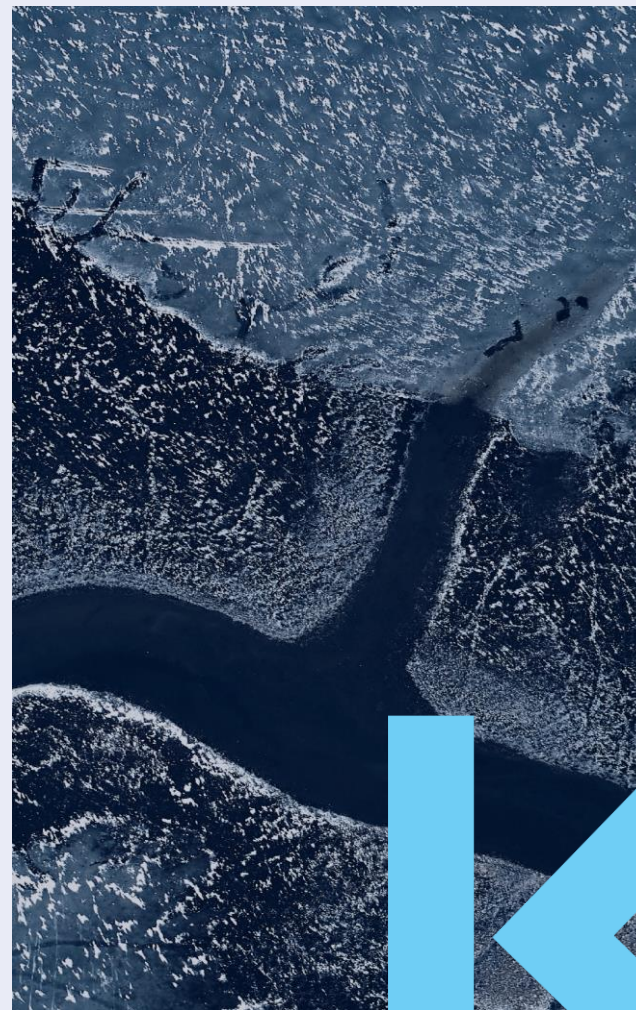
## Konklusion

Vi har opnået vores projektmål stort set indenfor tidsplanen. Vi har fået bygget første version af Crew Planner'en som skaber et solidt fundament for virksomheden og allerede nu viser et stort potentiale.



## REFLEKTIONER

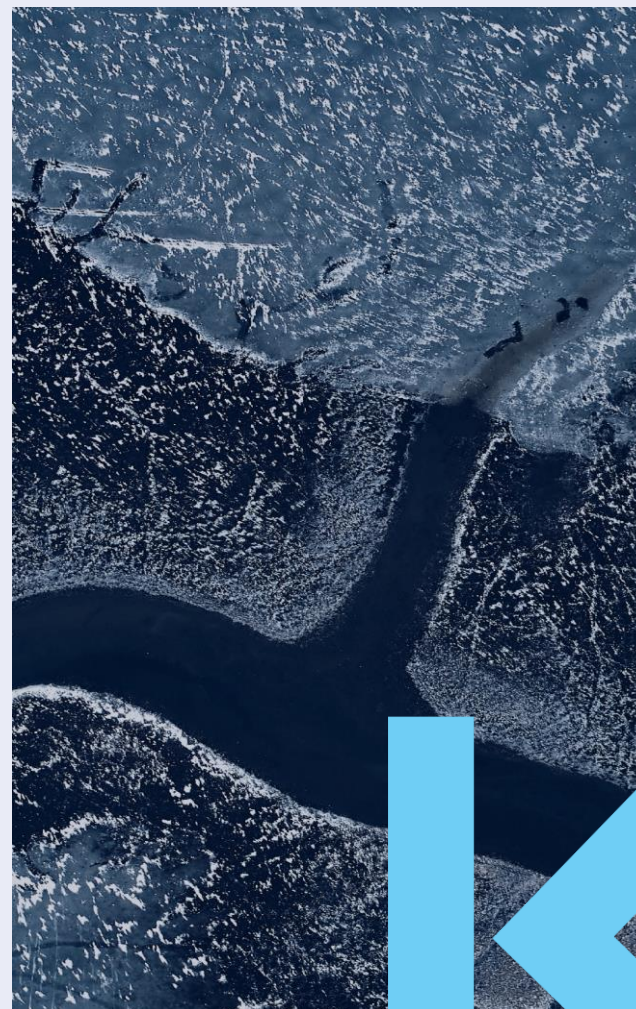
- Vi har fra første dag været meget opmærksom på, at man kan bygge verdens bedste software, men hvis det ikke bliver implementeret og forankret i virksomheden som skal benytte det, er det intet værd og det kun et spørgsmål om kort tid, før det vil blive skrottet. Denne påstand er blot blevet bekræftet i projektforløbet og faktisk vil vi tillegne det endnu større vigtighed end vi gjorde i starten. Når man introducerer et nyt værktøj, som ovenikøbet er digitalt, i en historisk set meget traditionel branche, skaber det en utryghed blandt brugerne og der er en naturlig skepsis på at værktøjet kan skabe en værdi. Vi må derfor konstatere, at vi ikke kun kan 'nøjes' med at bygge software, men bliver nødt til at have en strategi for implementering af det.
- Når man udvikler et nyt produkt på markedet hvis målsætning også er at 'revolutionere' måden tingene gøres på, har det en stor indflydelse på arbejdsprocessor og politikker. Der er behov for at udvikle nye procedure og kontrolinstanser og i mange tilfælde skal kvalitetsystemerne opdateres. Dvs. implementeringen er noget mere omfattende end umiddelbart antaget.



# REFLEKTIONER

- fortsat

- Det er en dyr og tidskrævende affære at bygge software. Fra idé til produkt og første udgående faktura er meget lang og enormt krævende og vigtigheden af et sundt cash-flow er meget høj.
- Når idé til produkt er lang og samtidig med, at man aldrig bliver færdig med udviklingen af software, er et stort spørgsmål hvornår man skal starte sine salg og marketing aktiviteter. Der er risiko for at produktet er for 'tyndt' hvis man starter for tidligt og hvis man starter for aktiviteterne for sent, kan det have store konsekvenser for cash-flowet.
- Den har været en stor fornøjelse at arbejde sammen med Den Danske Maritime Fond. Udover den økonomiske support og blåstempling af virksomhed og produkt, har de givet sparring og været med til at udvide netværket.
- Hele forløbet med har givet indsigt i iværksætter scenen i det Blå Danmark. Der er mange rigtig gode tiltag, men også et behov for at samle viden, netværk og sparring.



# KONSIUS

Contact:

Tue Rossell | CEO

Mobile: +45 40 30 83 45

Email: [tue@konsius.com](mailto:tue@konsius.com)

Website: [www.konsius.com](http://www.konsius.com)

[LinkedIn](#)